



François Gérard,
Portrait de Désirée Clary, 1810

Adhérez à l'association des amis du musée Marmottan Monet :

Participez au rayonnement du musée, favorisez la richesse de ses collections, et bénéficiez des avantages offerts aux membres de son association.

En bas, à gauche :
Claude Monet,
Le pont de l'Europe.
Gare Saint-Lazare, 1877

En bas, à droite :
Johann-Heinrich Schmidt,
Murat donnant l'ordre de prendre Capri en 1808, 1811

En couverture :
Claude Monet,
L'étang aux nymphéas,
1917-1919

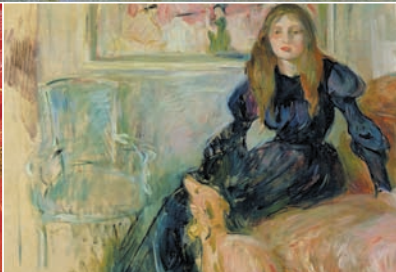
En couverture,
en bas, à gauche:
Anonyme, *Trinité*
du type de la Compassion
du Père, XV^e siècle

En couverture,
en bas, à droite :
Berthe Morisot,
Julie Manet et sa levrette
Laerte, 1893



Musée Marmottan Monet

ASSOCIATION
DES AMIS DU MUSÉE



ASSOCIATION DES AMIS DU

Musée
Marmottan
Monet



Henri François
Riesener, *Portrait*
de Talma, vers 1824

L'ASSOCIATION DES AMIS DU MUSÉE



1

LA VOCATION DE L'ASSOCIATION

L'association des amis du musée Marmottan Monet a pour but de :

- Contribuer au développement et au rayonnement du musée en France et dans le monde
- Soutenir l'organisation d'expositions et de manifestations culturelles
- Favoriser l'enrichissement des collections par l'acquisition et la restauration d'œuvres d'art

LES AVANTAGES FISCAUX

Dans le cadre de la législation fiscale en vigueur en France, les dons versés donnent droit à une réduction d'impôt.

Chaque don fait l'objet d'un reçu fiscal rempli et retourné par l'association des amis du musée Marmottan Monet.

- Pour les personnes physiques, la réduction d'impôt est à hauteur de 66% de la somme versée, dans la limite annuelle de 20% du revenu imposable.
- Pour les entreprises, cette réduction d'impôt est égale à 60% de la somme versée dans la limite d'un plafond de 0.5% du chiffre d'affaire hors taxe avec la possibilité de reporter l'excédent sur les cinq exercices suivants en cas de dépassement de ce seuil.

1. Claude Monet, Impression, soleil levant, 1873

2. Claude Monet, Londres, Le Parlement, soleil sur la Tamise, 1905

LES PARTICULIERS

LES DIFFÉRENTS NIVEAUX DE COTISATION

Membre ami

Cotisation : 60 euros (80 euros pour un couple)

La qualité de membre ami donne droit à :

- Un accès au musée demi-tarif toute l'année
- Une invitation pour deux personnes aux vernissages et aux concerts
- 5% de réduction à la librairie



3



4

3. Berthe Morisot, Autoportrait, 1885

4. Jacques-Augustin-Catherine Pajou, Portrait de famille, 1798

LES ENTREPRISES

LE CLUB DES MECENES

LES DIFFÉRENTS NIVEAUX DE COTISATION

Membre ami

Cotisation : à partir de 5000 euros

La qualité de membre ami donne droit à :

- 10 entrées gratuites par exposition
- 5 invitations pour deux personnes aux dîners de prévernissages et aux concerts et mention du Club sur les supports des expositions (dossiers de presse, catalogues, etc.)
- Un tarif préférentiel pour un cadeau d'entreprise à la boutique (commande en nombre)
- Utilisation d'images du musée pour la communication de l'entreprise et mention de l'entreprise sur le site internet du musée

Membre d'honneur

Cotisation : à partir de 15000 euros

La qualité de membre d'honneur donne droit à :

- 50 entrées gratuites par exposition
- 15 invitations pour deux personnes aux dîners de prévernissages et aux concerts, mention du Club sur les supports des expositions (dossiers de presse, catalogues, etc.) et une visite privée par le commissaire pour 30 personnes par exposition
- Un tarif préférentiel pour un cadeau d'entreprise à la boutique (commande en nombre)
- Utilisation d'images du musée pour la communication de l'entreprise et mention de l'entreprise sur le site internet du musée (avec le lien http)
- 50% de réduction sur une privatisation du musée incluant une visite libre du musée ou de l'exposition en cours

5. Louis Gauffier, Portrait en pied d'un officier de la République Cisalpine, 1801



5

Membre bienfaiteur

Cotisation : 200 euros (300 euros pour un couple)

La qualité de membre bienfaiteur donne droit à :

- Un accès au musée gratuit et coupe-file toute l'année
- Une invitation pour deux personnes aux vernissages et un catalogue d'exposition offert
- 5% de réduction à la librairie et des offres promotionnelles à la boutique

Membre d'honneur

Cotisation : à partir de 500 euros

La qualité de membre d'honneur donne droit à :

- Un accès au musée gratuit et coupe-file toute l'année
- Deux invitations pour deux personnes aux vernissages et aux concerts, un catalogue d'exposition offert, une visite privée par le commissaire d'exposition
- 5% de réduction à la librairie et des offres promotionnelles à la boutique



6

- Utilisation d'images du musée pour la communication de l'entreprise et mention de l'entreprise sur le site internet du musée (avec le lien http)
- 20% de réduction sur une privatisation du musée incluant une visite libre du musée ou de l'exposition en cours.

Membre d'honneur

Cotisation : à partir de 15000 euros

La qualité de membre d'honneur donne droit à :

- 50 entrées gratuites par exposition
- 15 invitations pour deux personnes aux dîners de prévernissages et aux concerts, mention du Club sur les supports des expositions (dossiers de presse, catalogues, etc.) et une visite privée par le commissaire pour 30 personnes par exposition
- Un tarif préférentiel pour un cadeau d'entreprise à la boutique (commande en nombre)
- Utilisation d'images du musée pour la communication de l'entreprise et mention de l'entreprise sur le site internet du musée (avec le lien http)
- 50% de réduction sur une privatisation du musée incluant une visite libre du musée ou de l'exposition en cours

6. Henri Lebasque, Jeune fille lisant

Bulletin d'adhésion

ASSOCIATION DES AMIS DU MUSÉE MARMOTTAN MONET

PARTICULIER ENTREPRISE (CLUB DES MÉCÈNES)

Madame Mademoiselle Monsieur Monsieur & Madame

Nom de l'entreprise _____ Téléphone _____
Nom personnel _____ Mobile _____
Prénom(s) _____ Fax _____
Adresse _____ E-mail _____
Site internet _____

Souhaite adhérer à l'association des amis du musée Marmottan Monet en tant que :

Particulier Membre ami : à partir de 60€ (80€ pour un couple) Entreprise Membre ami : à partir de 5000€
 Membre bienfaiteur : à partir de 200€ (300€ pour un couple) Membre bienfaiteur : à partir de 10000€
 Membre d'honneur : à partir de 500€ Membre d'honneur : à partir de 15000€

Merci d'adresser ce bulletin complété, accompagné de votre règlement par chèque de _____ euros établi à l'ordre de l'association des amis du musée Marmottan Monet, à l'adresse suivante : Musée Marmottan Monet, Association des amis du musée, 2 rue Louis Boilly, 75016 Paris

Musée Marmottan Monet

ASSOCIATION DES AMIS DU

Monet

